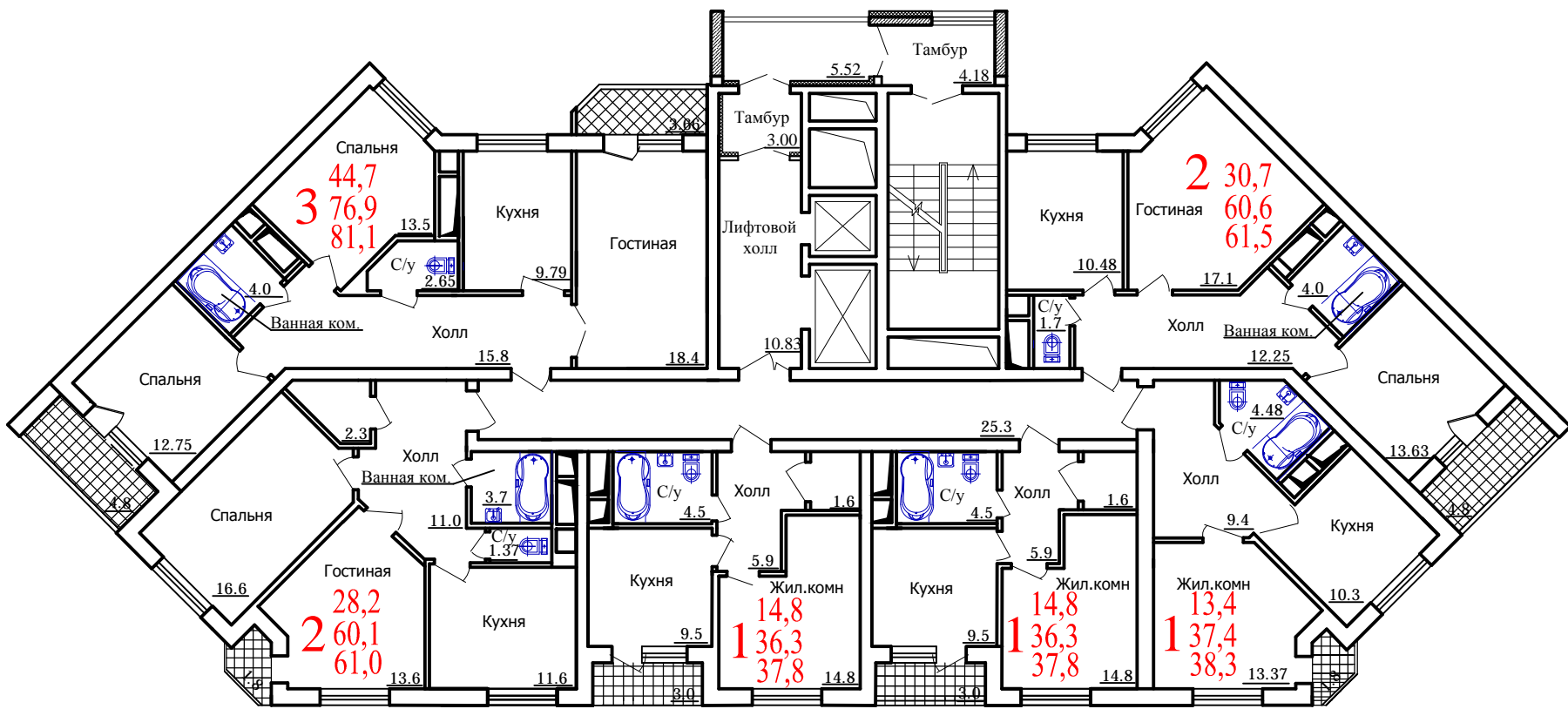
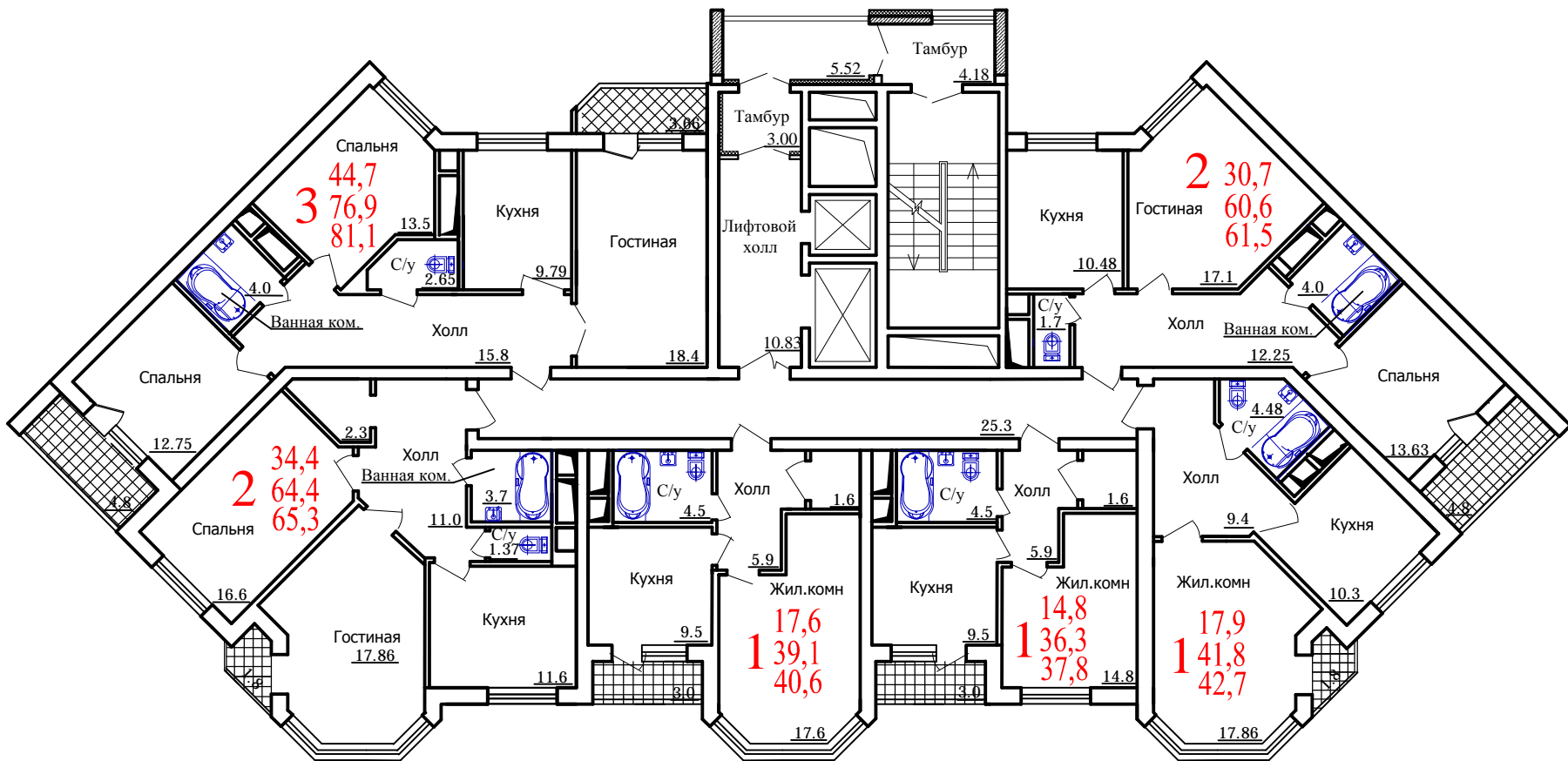


# Поворотная секция (Пс), квартиры 3-2-1-1-1-2

## План 1-5 этажей

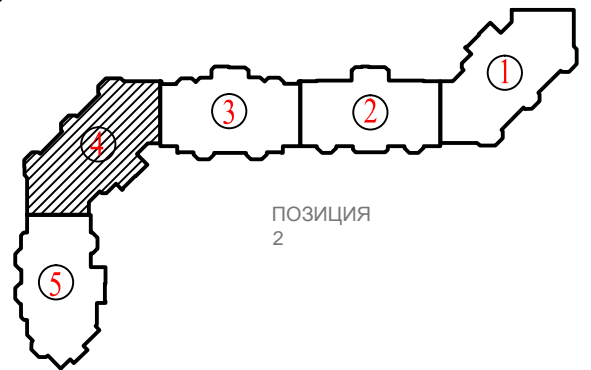


## План 6-16 этажей



### Технико – экономические показатели

Количество жилых этажей	16
Общая площадь квартир	4840,17 м <sup>2</sup>
Общая площадь жилых этажей	5621,45 м <sup>2</sup>
Общая площадь тех.этажа и подвала	520,65 м <sup>2</sup>
Общая не жилая площадь	366,33 м <sup>2</sup>
Общая площадь секций	6508,43 м <sup>2</sup>
Количество квартир	90
из них 1 комнатные	45
2 комнатные	30
3 комнатные	15
Площадь встроенно-пристроенных нежилых помещений	----
Площадь застройки	513 м <sup>2</sup>



					Заказчик:					
					Многоквартирный многоэтажный жилой дом со встроенно-пристроенными нежилыми помещениями, подземной автостоянкой по Московскому проспекту, 142-у, г. Воронеж					
Изм.	Кол.уч.	Лист	И. Док.	Подпись	Дата	Позиция 2. Секция 4	Стадия	Лист	Листов	
ГАП			Сычев				ЭП			
Гл.констр.			Комаров							
Вед.архит.			Колосов							
Разраб.			Давыдов			План этажей 1-5; 6-16.	ООО "Архгруппа "КУБ-3"			