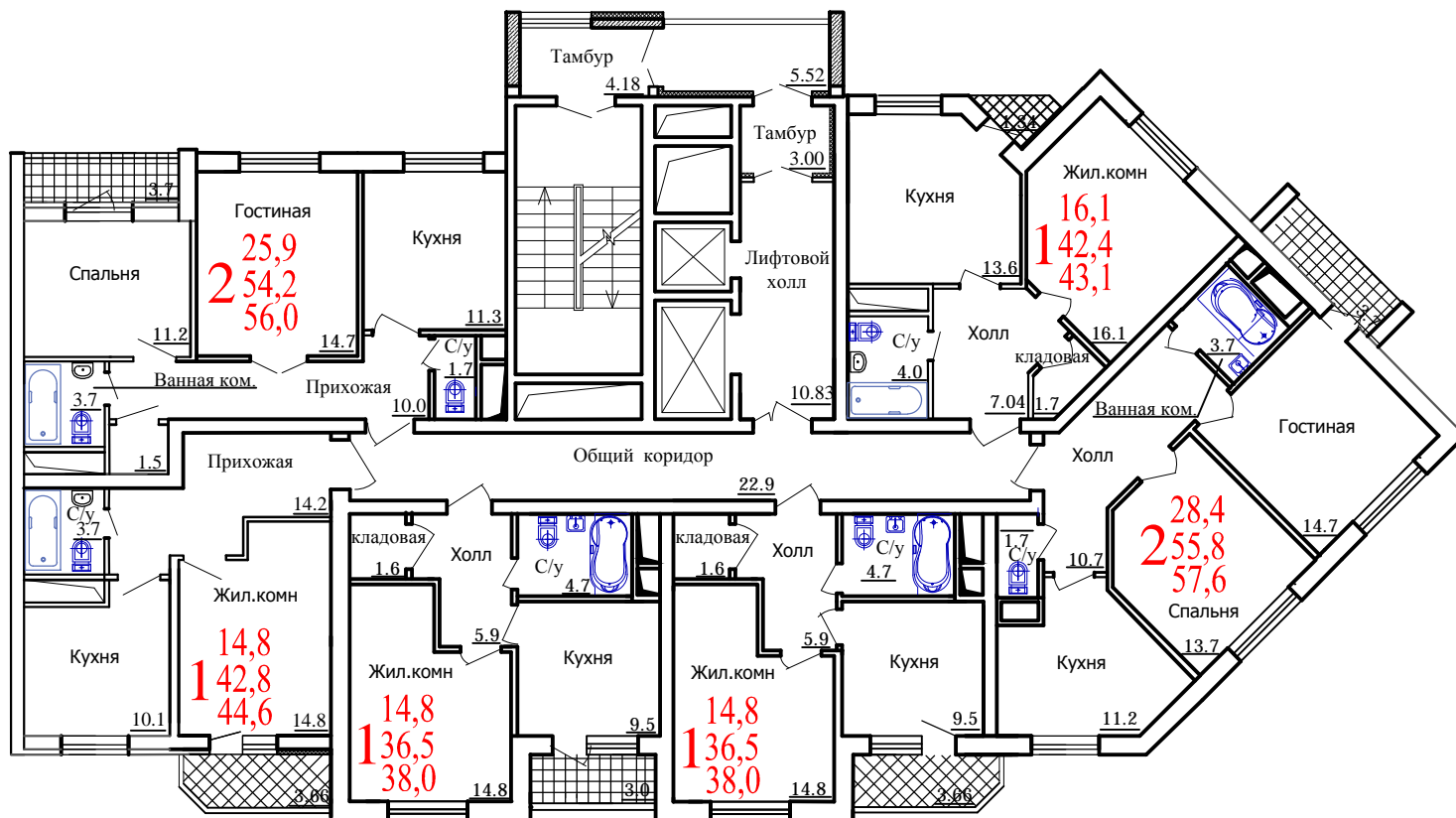
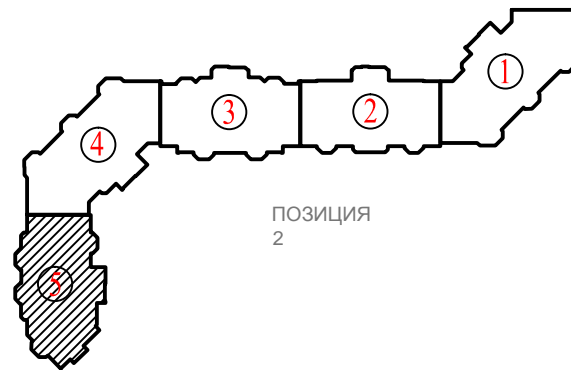
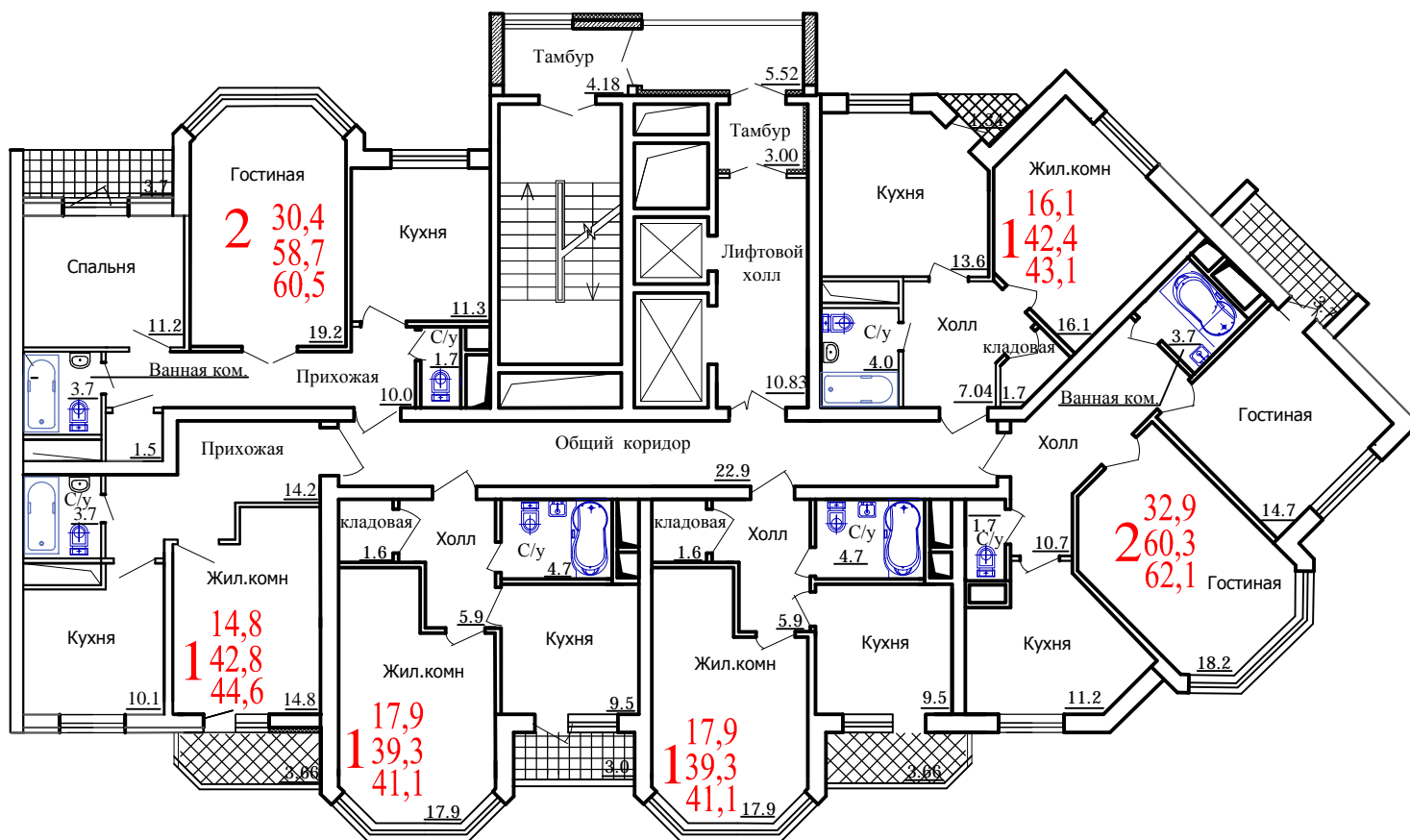


Торцевая секция (Т), квартиры 2-1-1-1-2-1

План 2-5 этажей



План 6-14 этажей



Количество жилых этажей	16
Общая площадь квартир	3695,27 м²
Общая площадь жилых этажей	4345,29 м²
Общая площадь техэтажа и подвала	401,9 м²
Общая не жилая площадь	323,73 м²
Общая площадь секций	5070,92 м²
Количество квартир	78
из них 1 комнатные	52
2 комнатные	26
3 комнатные	0
Площадь встроенно-пристроенных нежилых помещений	----
Площадь застройки	461 м²

					Заказчик:				
					Многоквартирный многоэтажный жилой дом со встроенно-пристроенными нежилыми помещениями, подземной автостоянкой по Московскому проспекту, 142-у, г. Воронеж				
Изм.	Кол.уч.	Лист	№ Док.	Подпись	Дата	Позиция 2. Секция 5	Стадия	Лист	Листов
ГАП				Сычев			ЭП		
Гл.констр.				Комаров					
Вед.архит				Колосов					
Разраб.				Давыдов		План этажей 1-5; 6-14.	ООО "Архгруппа "КУБ-3"		