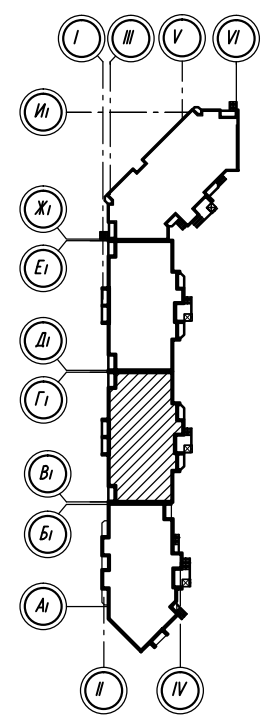
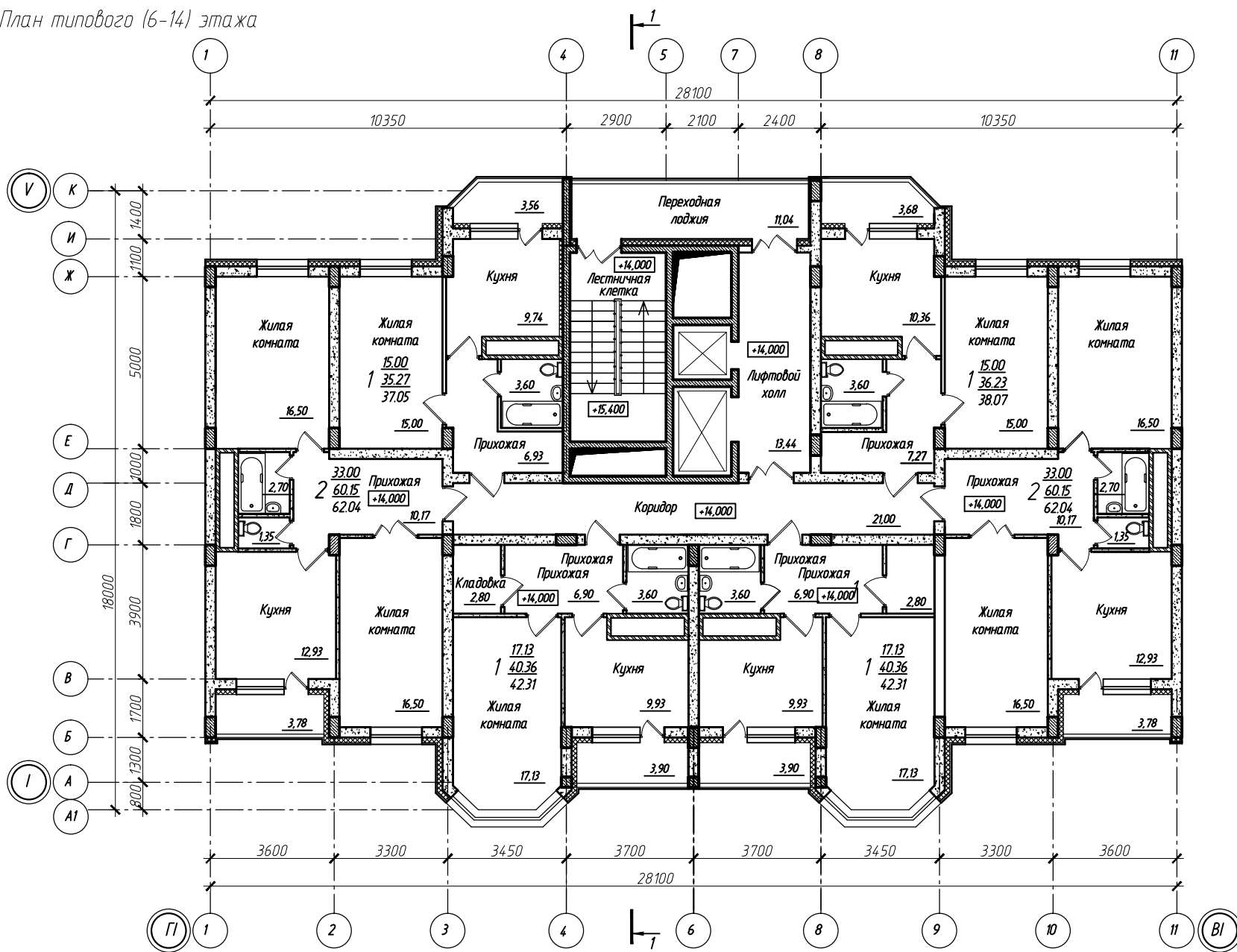


План типового (6-14) этажа



- Условные обозначения:
- Монолит
 - Кладка из газосиликатных блоков на цементно-песчаном растворе
 - Кирпичная кладка на цементно-песчаном растворе
 - Утеплитель из минераловатных блоков

					AEC-PR-UCH-2014-AP			
					"Жилые дома" по адресу: г. Воронеж, Московский проспект, 142-д			
Изм.	Кол. изм.	Лист	№ док.	Подп.	Дата			
						Жилой дом поз. 3. Секция 2 в осях ВІ-ГІ, І-ІІ		
						Стадия	Лист	Листов
						п		
Исполн.	Струкова				04.14	План типового (6-14) этажа		
Проверил					04.14			
Разработал	Киктева				04.14			
						АЕС		
						Формат А4x3		