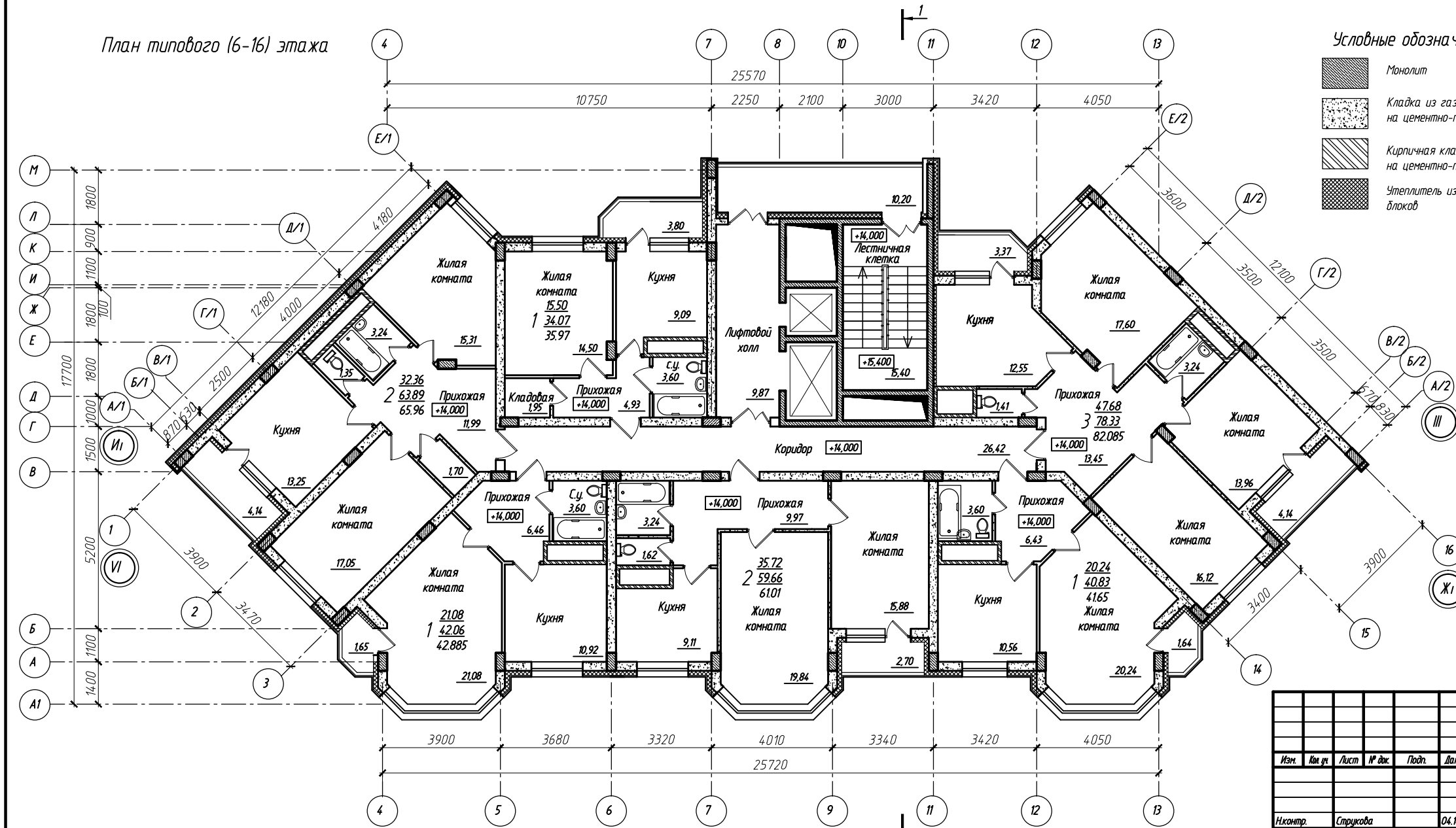

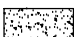
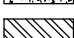

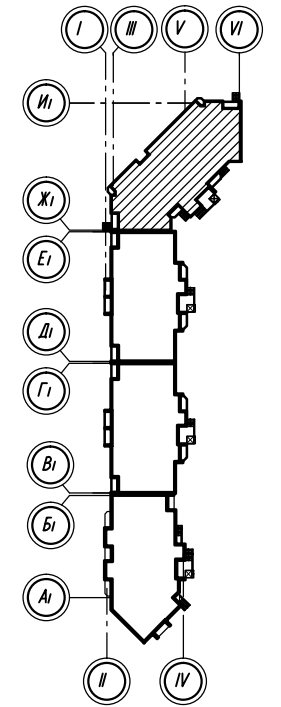


План типового (6-16) этажа



Условные обозначения:

-  Монолит
-  Кладка из газосиликатных блоков на цементно-песчаном растворе
-  Кирпичная кладка на цементно-песчаном растворе
-  Утеплитель из минераловатных блоков



| | | | | | | | | |
|------------|-----------|------|--------|-------|---|---|------|--------|
| | | | | | "Жилые дома" по адресу: г.Воронеж, Московский проспект, 142-д | | | |
| Изм. | Кол. изм. | Лист | № док. | Подп. | Дата | Жилой дом поз. 3. Секция 4 в осях Д1-Е1, I-V | | |
| | | | | | | Стадия | Лист | Листов |
| | | | | | | п | | |
| Исполн. | Струкова | | | | 04.14 | План типового (6-16) этажа | | |
| Проверил | | | | | 04.14 |  | | |
| Разработал | Киктева | | | | 04.14 | | | |